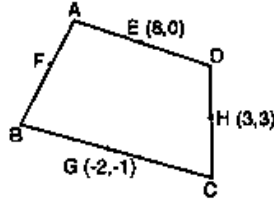


1. Dik koordinat sisteminde x ekseninde olup, A(7, -4) ve B(1, 2) noktalarına eşit uzaklıkta bulunan noktanın apsisi kaçtır?

A) 6 B) 5 C) 4 D) 3 E) 2

2. ABCD dörtgeninde E, F, G, H bulundukları kenarların orta noktalarıdır.



Yukarıdaki verilere göre, F noktasının koordinatları toplamı kaçtır?

A) -2 B) -1 C) 0 D) 1 E) 2

3. Analitik düzlemde A(1, 1) noktasından geçen ve $4x + 2y + 1 = 0$ doğrusuna paralel olan doğrunun denklemi aşağıdakilerden hangisidir?

A) $y = -2x + 3$ B) $y = x$ C) $x - y = 2$
D) $3x - 2y - 1 = 0$ E) $y + x - 2 = 0$

4. Dik koordinat sisteminde A(-2, 3), B(3, -1) noktaları veriliyor. [AB] üzerine $\frac{|CA|}{|CB|} = \frac{2}{3}$ olacak biçimde bir C(x,y) noktası yerleştiriliyor.

C noktasının koordinatları çarpımı kaçtır?

A) -6 B) 0 C) 6 D) 8 E) 10

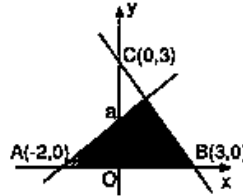
5. Dik koordinat sisteminde $mx + y - m + 2 = 0$ doğruları hangi noktada kesişirler?

A) (-1, 2) B) (2, -1) C) (1, 2)
D) (1, -2) E) (-2, 1)

6. $t \in \mathbb{R}$ olmak üzere $(2t + 2, 4t - 3)$ noktalar kümesini analitik düzlemde gösteren doğru aşağıdakilerden hangisidir?

A) $y = -3x + 4$ B) $y = x + 4$ C) $y = -x + 4$
D) $y = 3x + 5$ E) $y = 2x - 7$

7. Yandaki dik koordinat sisteminde taralı alan 5 birim kare ise, şekilde verilenlere göre, a aşağıdakilerden hangisidir?



A) $\frac{5}{4}$ B) $\frac{5}{3}$ C) $\frac{3}{2}$ D) $\frac{4}{3}$ E) 1

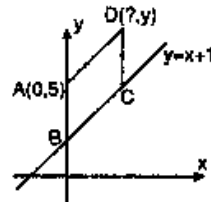
8. Dik koordinat sisteminde $\frac{x}{4} + \frac{y}{3} = 1$ doğrusuna paralel ve A(3, 2) noktasından geçen doğrunun denklemi aşağıdakilerden hangisidir?

A) $4x + 3y - 17 = 0$ B) $3x - 4y - 17 = 0$
C) $3x + 4y - 17 = 0$ D) $3x + 4y + 17 = 0$
E) $4x - 3y - 17 = 0$

9. Bir ABC üçgeninin [BC] kenarı $\sqrt{5}y - 2x - 3 = 0$ doğrusu üzerindedir. A(3, 0) olduğuna göre, bu üçgenin a kenarına alt yüksekliği kaç birimdir?

A) 7 B) 6 C) 5 D) 4 E) 3

10. Dik koordinat sisteminde ABCD eşkenar dörtgeninin B ve C köşeleri $y = x + 1$ doğrusu üzerinde ve A(0, 5) ise, D noktasının apsisi kaçtır?



A) $\sqrt{2}$ B) 2 C) $2\sqrt{2}$ D) 3 E) 4

11. Analitik düzlemde verilen

$$\frac{x}{2} + \frac{y}{3} = 1 \text{ ve } x + \frac{y}{2} = 2$$

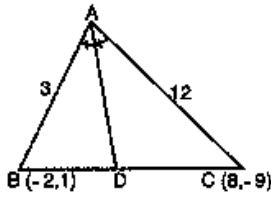
doğruları ile y ekseninde kalan alan kaç birim karedir?

- A) 1 B) 2 C) 3 D) 4 E) 5

12. Analitik düzlemde verilen $Q(1, 3)$ ve $P(a-1, -3)$ noktaları arasındaki uzaklık $2\sqrt{10}$ birim ise "a" sayısının alabileceği değerler toplamı kaçtır?

- A) 4 B) 6 C) 8 D) 10 E) 12

13.



Yandaki ABC üçgeninde
[AD] açıortay
|AB| = 3 birim
|AC| = 12 birim
B(-2,1) ve C(8,-9) ise

Yukarıdaki verilere göre, D noktasının koordinatları aşağıdakilerden hangisidir?

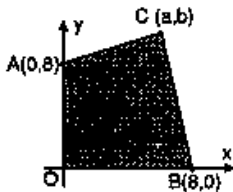
- A) (0, -1) B) (-1, -2) C) (0, -2)
D) $(1, -\frac{3}{2})$ E) $(0, -\frac{3}{2})$

14. Analitik düzlemde $A(-1, 3)$, $B(4, 2)$ ve $C(x, y)$ noktaları veriliyor.

C noktası OX ekseninde olduğuna göre, $|AC| + |BC|$ nin en kısa uzunluğu kaç birimdir?

- A) $\sqrt{5}(\sqrt{2} + 2)$ B) $5\sqrt{2}$ C) $2\sqrt{5}$
D) $\sqrt{10}$ E) $5\sqrt{2} + 2\sqrt{5}$

15.

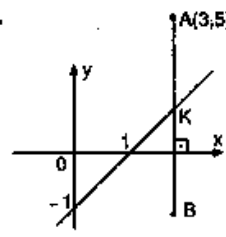


Şekildeki dik koordinat sisteminde
A(0,8)
B(8, 0)
C(a, b)
taralı alan 64 cm^2

Yukarıdaki verilere göre, $a + b$ aşağıdakilerden hangisidir?

- A) 10 B) 12 C) 14 D) 16 E) 20

16.

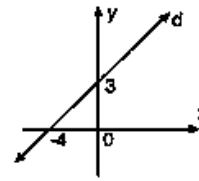


$|AK| = |KB|$
A(3, 5)

Dik koordinat sistemindeki verilere göre, B noktasının koordinatları aşağıdakilerden hangisidir?

- A) (3, -1) B) (3, -2) C) (3, -3)
D) (3, 1) E) (1, 3)

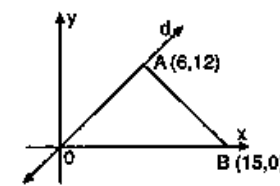
17.



Şekildeki d doğrusunun denklemi aşağıdakilerden hangisidir?

- A) $x + 2y - 4 = 0$ B) $x - 2y - 2 = 0$
C) $4x + 3y - 6 = 0$ D) $4y - 3x - 12 = 0$
E) $3x - 4y + 6 = 0$

18.



Analitik düzlemde d doğrusu üzerinde A(6, 12) ve x - ekseninde B(15, 0) noktaları veriliyor.

Yukarıdaki verilere göre, AB uzunluğu kaç birimdir?

- A) 9 B) 12 C) 15 D) 16 E) 18

19. Analitik düzlemde $y + 2x - 1 = 0$ ve $mx - 2y + 1 = 0$ doğruları birbirine dik ise m aşağıdakilerden hangisidir?

- A) -2 B) -1 C) 1 D) 2 E) 3

20. Dik koordinat sisteminde $y = 3x - 4$ doğrusunun $x = 3$ doğrusunu kestiği nokta ile $(-1, 2)$ noktası arasındaki uzaklık kaç birimdir?

- A) 1 B) 2 C) 3 D) 4 E) 5

YANITLAR

1-B 2-B 3-A 4-B 5-D 6-E 7-D 8-C 9-E 10-C 11-A 12-A 13-A 14-B 15-D 16-A 17-D 18-C 19-C 20-E