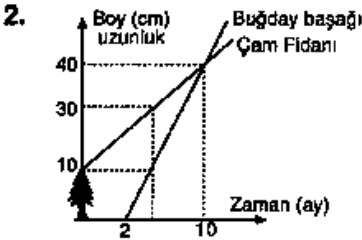


Yandaki grafik bir çocuğun aylık gelir ve gider durumunu göstermektedir.

Bu çocuğun mayıs ayı sonunda elinde kaç bin lirası olmuştur?

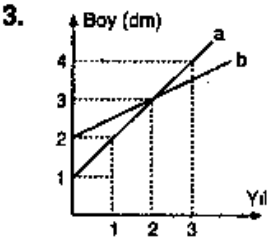
- A) 50 B) 40 C) 30 D) 20 E) 10



Aynı zamanda dikilen bir çam fidanı ile toprağa ekilen bir buğday tanesinin (başığı) büyüme grafiği verilmiştir.

Buğday başağının boyu kaçınıcı ayda çam fidanının ilk boyuna eşit olur?

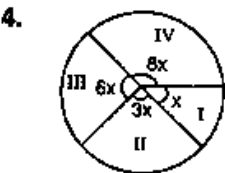
- A) 3 B) 4 C) 5 D) 6 E) 7



Yandaki şekil a ve b bitkilerinin yıllara göre boylarındaki büyüme miktarlarını göstermektedir.

İkinci yılda boyları eşit ve 3 dm olduğuna göre, 8. yılın sonunda bu iki bitkinin boyları toplamı kaç dm dir?

- A) 11 B) 12 C) 13 D) 14 E) 15

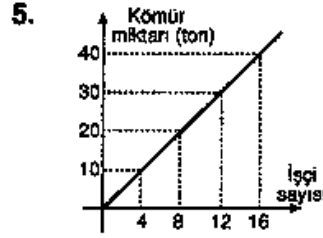


Bir fabrikada 1999 yılında üretilen 4 çeşit malın miktarları yandaki daire grafiğindeki gibidir. 2000 yılı için III. çeşit malın üretiminde % 20 lik artış, IV. çeşit malın üretiminde

% 15 lik azalış, I. ve II. çeşit malın üretiminde değişiklik düşünülmemektedir.

2000 yılı grafiğinde II. çeşit malın daire grafiğinin merkez açısı kaç derece olacaktır?

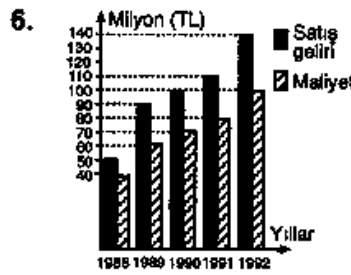
- A) 40 B) 44 C) 50 D) 60 E) 63



Yandaki grafik bir kömür ocağında bir ayda çıkarılan kömür miktarının işçi sayısına göre değişimini göstermektedir.

Buna göre, bir ayda 7 işçinin çıkardığı kömür, 19 işçinin çıkardığı kömürden kaç ton azdır?

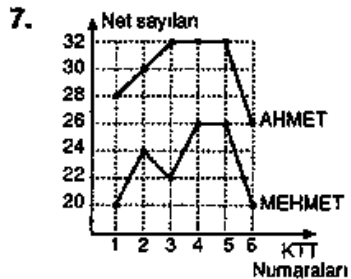
- A) 24 B) 26 C) 30 D) 32,5 E) 37,5



Yandaki sütun grafiğinde bir şirketin yıllara göre maliyetleri ve satış gelirleri gösterilmektedir.

Buna göre, bu şirket hangi yıl en büyük kâr elde etmiştir?

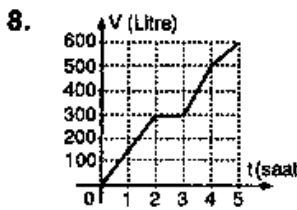
- A) 1988 B) 1989 C) 1990 D) 1991 E) 1992



Ahmet ve Mehmet isimli iki öğrencinin ilk 6 KTT sınavında yaptıkları net soru sayıları yandaki grafikte verilmiştir.

Bu 6 KTT sonunda Ahmet'in ortalaması Mehmet'in ortalamasından kaç net fazladır?

- A) 4 B) 6 C) 7 D) 9 E) 12

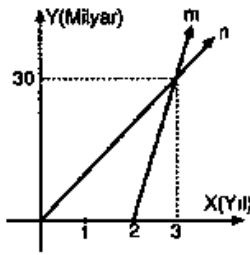


Yandaki şekil bir musluğun bir depoya aktittiği suyun zamana bağlı grafiğidir.

Musluktan en fazla su hangi zaman aralığında akıtılmıştır?

- A) 0 - 1 B) 1 - 2 C) 2 - 3 D) 3 - 4 E) 4 - 5

9.

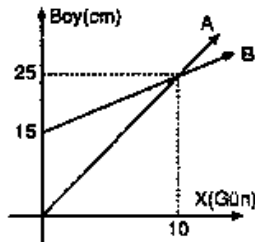


Yandaki şekilde m ve n şirketlerinin yıllara göre kârlarını gösteren grafik verilmiştir.

m şirketinin kârı, kuruluşundan kaç yıl sonra n şirketinin kârının iki katı olur?

- A) 1 B) 2 C) 3 D) 4 E) 5

10.

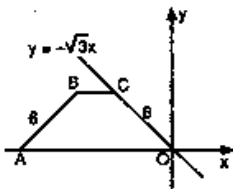


Şekildeki grafikte A ve B bitkilerinin günlere göre boylarındaki değişim gösterilmiştir.

50. günde boyları farkı kaç cm olur?

- A) 50 B) 60 C) 65 D) 70 E) 75

11.

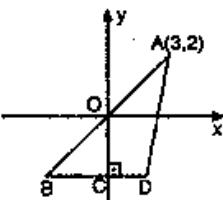


Şekildeki dik koordinat sisteminde $|AB| = |OC| = 6$ birim ve OABC ikizkenar yamuğunun alanı $15\sqrt{3}$ birim kare olduğuna göre,

B noktasının apsisi aşağıdakilerden hangisidir?

- A) -6 B) $-\frac{11}{2}$ C) -5 D) $-\frac{9}{2}$ E) -4

12.

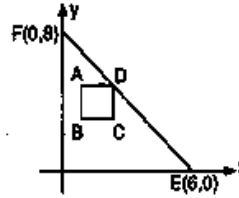


Şekildeki dik koordinat sisteminde $|OC| \perp |BD|$ $C(0, -2)$ ve $A(3, 2)$ ise

Yukarıdaki verilere göre, $|BO|$ kaç birimdir?

- A) 8 B) $\sqrt{10}$ C) $\sqrt{13}$ D) $2\sqrt{13}$ E) 7

13.

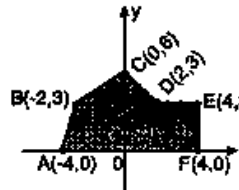


Şekildeki dik koordinat sisteminde ABCD kenarları eksenlere paralel olan bir kare $B(2,3)$, $E(6,0)$ ve $F(0,8)$ ise,

Yukarıdaki verilere göre, karenin bir kenarı kaç birimdir?

- A) 1 B) 2 C) 3 D) $\frac{7}{2}$ E) $3\sqrt{2}$

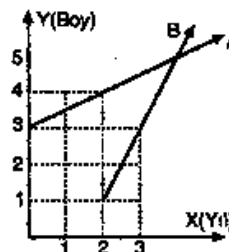
14.



Şekildeki dik koordinat sisteminde verilere göre, taralı alan kaç birim karedir?

- A) 9 B) 18 C) 27 D) 36 E) 45

15.

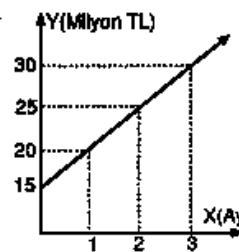


Yandaki grafik iki bitkinin boylarının yıllara göre değişimini göstermektedir.

B bitkisi dikildikten kaç yıl sonra, iki bitkinin boyları eşit olur?

- A) 1 B) 2 C) 3 D) 4 E) 5

16.



Yandaki şekilde bir çocuğun kumbaraya attığı paranın zamana göre değişimini belirten doğrusal grafik verilmiştir.

Öğrencinin ilk andaki paranın 5 katına eşit parası olması için kaç ay kumbaraya para atmalıdır?

- A) 7 B) 9 C) 12 D) 14 E) 15

YANITLAR

1-A 2-B 3-E 4-D 5-C 6-E 7-C 8-D 9-D 10-B 11-C 12-C 13-A 14-C 15-B 16-C